

VIO-S

RILEVATORE DI SICUREZZA PER PORTE AUTOMATICHE SCORREVOLI

[Scheda prodotto](#)



PROTEZIONE TRIDIMENSIONALE

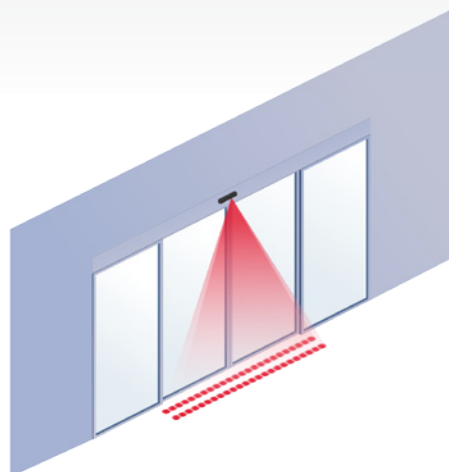
DESCRIZIONE

Il **VIO-S** è un rilevatore di presenza costituito da una barriera attiva ad infrarossi di tipo fail-safe. La tendina tridimensionale della barriera ad infrarossi, senza bisogno d'installare fotocellule, evita qualsiasi contatto tra le persone e le porte.

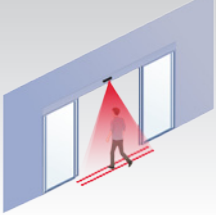
CONFORME ALLA
EN 16005

PRESTAZIONI

- Regolazione facile con l'utilizzo di interruttori DIP.
- Protezione effettiva degli individui grazie a due barriere fail-safe composte da 24 spot a infrarossi. (EN 16005)
- Prestazioni ottimali grazie all'elevato livello d'immunità autoregolante degli infrarossi.
- Scelta della larghezza delle barriere a infrarossi grazie a prismi (barriere da 12 o 24 spot a seconda del prisma scelto).
- Altezza di montaggio fino a 3 metri.

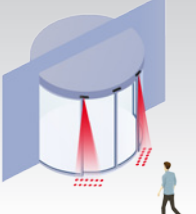


VIO-S ■



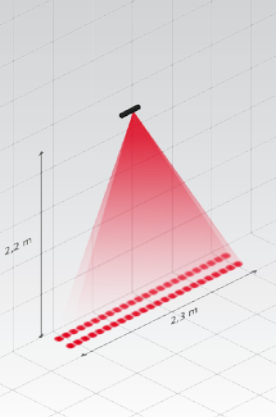
APPLICAZIONI

Porta scorrevole




APPLICAZIONI

Porta curva



ZONA DI RILEVAZIONE


Campo di infrarosso
2,35 m x 3,5 cm @ 2,2 m



GAMME VIO

VIO-D

Rilevatore combinato con radar e infrarossi per l'apertura e la sicurezza delle porte scorrevoli



VIO-M

Rilevatore di movimento con tecnologia radar per l'apertura delle porte automatiche

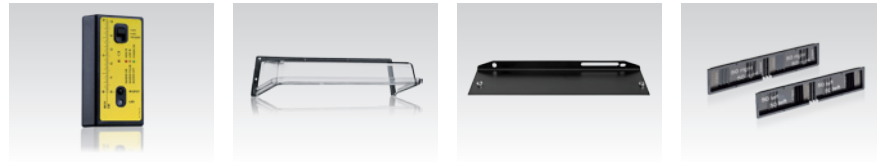
APPLICAZIONI

- Sicurezza di porte automatiche scorrevoli lineari, telescopiche e curve.

FACILITÀ D'INSTALLAZIONE

- Impostazioni tramite interruttori DIP: situazione critica, situazione standard.
- Posizionamento e localizzazione facile delle barriere semplificati grazie a regolazioni meccaniche e allo spotfinder.
- Rilevazione stabile in aree sensibili.

ACCESSORI



Spotfinder

Accessorio per la pioggia

Supporto di montaggio

Prismi

SPECIFICHE TECNICHE

Tecnologia	Infrarosso attivo con analisi di sfondo
Modo di rilevazione	Presenza
Angolo	Da -4 ° a +4 ° (regolabile)
Uscita	Relè allo stato solido (senza potenziale, senza polarità) Corrente max. d'uscita: 100 mA
Alimentazione	12 V - 30 V DC -5%/+10% (da far funzionare solo con unità di alimentazione compatibili con le normative SELV)
Altezza di montaggio	Da 1.8 m a 3 m
Grado di protezione	IP54
Decibel emessi	< 70 dB
Gamma di temperatura	Da -25 °C a +55 °C; 0-95% umidità relativa, non condensante
Certificazione	MD 2006/42/EC; ROHS 2 2011/65/EU; EN 16005:2012; EN 12978:2009; EN IEC 62061:2005 SIL2; EN 61496-1:2012 ESPE Type 2; EN ISO 13849-1:2008 PL «C» CAT.2 (a condizione che il sistema di controllo effettui il monitoraggio del rilevatore almeno una volta per ogni ciclo porta)

*Le specifiche tecniche possono essere modificate senza preavviso.
Misurato in condizioni specifiche.*

DISCLAIMER This document as well as all other enclosed documents (quotation / specification / other) are provided «as is» without warranties of any kind, either expressed or implied, including but not limited to the implied warranties of merchantability, fitness for a particular purpose, or non-infringement. / Information is supplied upon the condition that the persons receiving it will make their own determination as to its suitability for their purposes prior to use. In no event will BEA be responsible for damages of any nature whatsoever resulting from the use of or reliance upon information from this document or the products to which the information refers. / BEA has the right without liability to change descriptions and specifications at any time. / Prices, shipping and availability are subject to change without prior notice.



VIO-S RILEVATORE DI SICUREZZA PER PORTE AUTOMATICHE SCORREVOLI

BEA s.a. / LIEGE Science Park / Allée des Noisetiers 5 / 4031 Angleur • BELGIO
T +32 (0)4 361 65 65 / F +32 (0)4 361 28 58 / E info@bea-pedestrian.be